

# ECHO<sup>®</sup> CHUM

## Troubles concomitants- ADULTE

Programme de télémentorat accrédité  
par le DPC de l'Université de Montréal

Sujet de la capsule :

**Approche tenant compte des traumatismes et de la violence en  
dépendance et itinérance**

Date de la séance : **28 avril 2026**

### **Nom**

Marie-Ève Goyer, Directrice scientifique, ESCODI, CIUSSS CSMTL

**CECTC** Centre d'expertise  
et de collaboration  
en troubles concomitants



# Partenariat

ECHO TC Adulte est le fruit d'un partenariat entre le Chum - les services de psychiatrie des toxicomanies, la médecine des toxicomanies - le Centre d'Expertise et de Collaboration en Troubles Concomitants (CECTC), l'institut universitaire en santé mentale de Montréal et l'institut universitaire en santé mentale Douglas:

**Equipe Ressource:** *Alina Marinescu, Aline Rose, Andrew Cully, Anne Wittevrongel, Annie Trépanier, Camille Dupont, Carl Whissel, Catherine de Montigny, Chloé Radsiszewski, Christina Ychi Duong, Christopher-Ian Boucher, Fannie Thériault, Florence Bourbeau, Iskra Pirija, Jade Deshaies, Joanie Boivin, Julie Charbonneau, Julien Binette, Julien Gagnon, Louis-Christophe Juteau, Marc-Olivier Castonguay, Marie-Chantal Pelletier, Monique Sauvé, Sandra Lee Grégoire, Simon Dubreucq, Stéphanie Marsan, Timoty Weiss, Vincent Choinière*

# Déclaration d'intérêt des membres du comité scientifique

Nom	Détails
Simon Dubreucq	aucun
Laurie Dionne-Jalbert	aucun
Cinthia Ledoux	aucun
Anne Wittevrongel	aucun
Jane Marie Ramil	aucun
Annie Trépanier	Aucun
Catherine de Montigny	Aucun
François Neveu	aucun

**CECTC** Centre d'expertise  
et de collaboration  
en troubles concomitants

# Divulgence de conflits d'intérêts potentiels

- Marie-Ève Goyer, directrice scientifique, ESCODI, CIUSSS CSMTL

*Aucun conflit*

# Approche tenant compte des traumatismes et de la violence en dépendance et itinérance

HUMANITÉ • COMPASSION • RÉSILIENCE



Québec 



[https://dependanceitiner  
ance.ca/app/uploads/2025/  
04/250428-ESCODI-Guide-  
ATTV.pdf](https://dependanceitinera<br/>nce.ca/app/uploads/2025/<br/>04/250428-ESCODI-Guide-<br/>ATTV.pdf)



# Notre mandat

## Concrètement, notre mandat est de :

- ✓ Recueillir des données probantes.
- ✓ Créer des outils, des guides, des activités de transfert de connaissances et des espaces de concertation dans une approche interdisciplinaire visant l'amélioration des pratiques en dépendance et itinérance.
- ✓ Rédiger des propositions ou des recommandations sur des enjeux liés à la dépendance et l'itinérance.
- ✓ Offrir de la supervision clinique.
- ✓ Offrir un soutien clinique et organisationnel personnalisé aux demandes reçues : [escodi.ccsmtl@ssss.gouv.qc.ca](mailto:escodi.ccsmtl@ssss.gouv.qc.ca)
- ✓ Collaborer avec des consultants experts, cliniciens et gestionnaires, de tout le Québec afin de répondre aux besoins spécifiques de chacune des régions.
- ✓ Participer à des colloques, comités consultatifs, comités d'experts, etc.
- ✓ Centraliser l'information pertinente, approuvée et fiable sur une plateforme Web et la diffuser dans un **bulletin de nouvelles** mensuel.

## Activités en continu:

Journée annuelle et Webinaires

Élaboration de guides et d'outils d'amélioration de la pratique en dépendance et itinérance

Espaces de concertation provinciale entre pairs.es

## Travaux en cours:

- ✓ Recension des écrits sur les concepts de rétablissement, réinsertion et réadaptation
- ✓ Fiches SPA
- ✓ Outil portrait régional des services en dépendance et itinérance
- ✓ Dépendance et itinérance dans les milieux hospitaliers: Fiches rôles et responsabilités
- ✓ TUS et continuum de soins et services en périnatalité: Guide interdisciplinaire

Site Web: [dependanceitinerance.ca](http://dependanceitinerance.ca)

Pour nous joindre: [escodi.ccsmtl@ssss.gouv.qc.ca](mailto:escodi.ccsmtl@ssss.gouv.qc.ca)

Pour ne rien manquer, [s'abonner au bulletin de nouvelles](#)

# Objectifs

1. Expliquer les grands principes de l'approche tenant compte des traumatismes et de la violence (ATTV)
2. Discuter des impacts des traumatismes et du risque de retraumatisation
3. Présenter certains concepts spécifiques de l'ATTV dont la fenêtre de tolérance et la zone fabuleuse

## Traumavertissement (*trigger warning*)

La conférence d'aujourd'hui tournera en partie sur nos blessures et celles de nos patients

Le contenu des discussions a le potentiel de raviver des histoires et souvenirs douloureux en vous.

Faites ce qui est bon pour vous...

N'hésitez pas à m'en faire part si certaines parties ont pu être dérangeantes. Telle n'était pas l'intention.



# Introduction

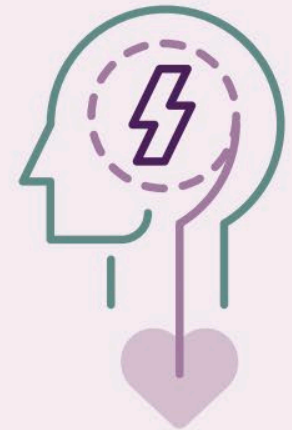
*L'approche tenant compte des traumatismes et de la violence :*

- *une boussole pour la pratique professionnelle*
  - *(un changement de paradigme?)*
- *Prendre soin, conscience*
- *Intention vs impact*
- *Qu'est-ce qui ne va pas → qu'est-ce qui a bien pu se passer?*

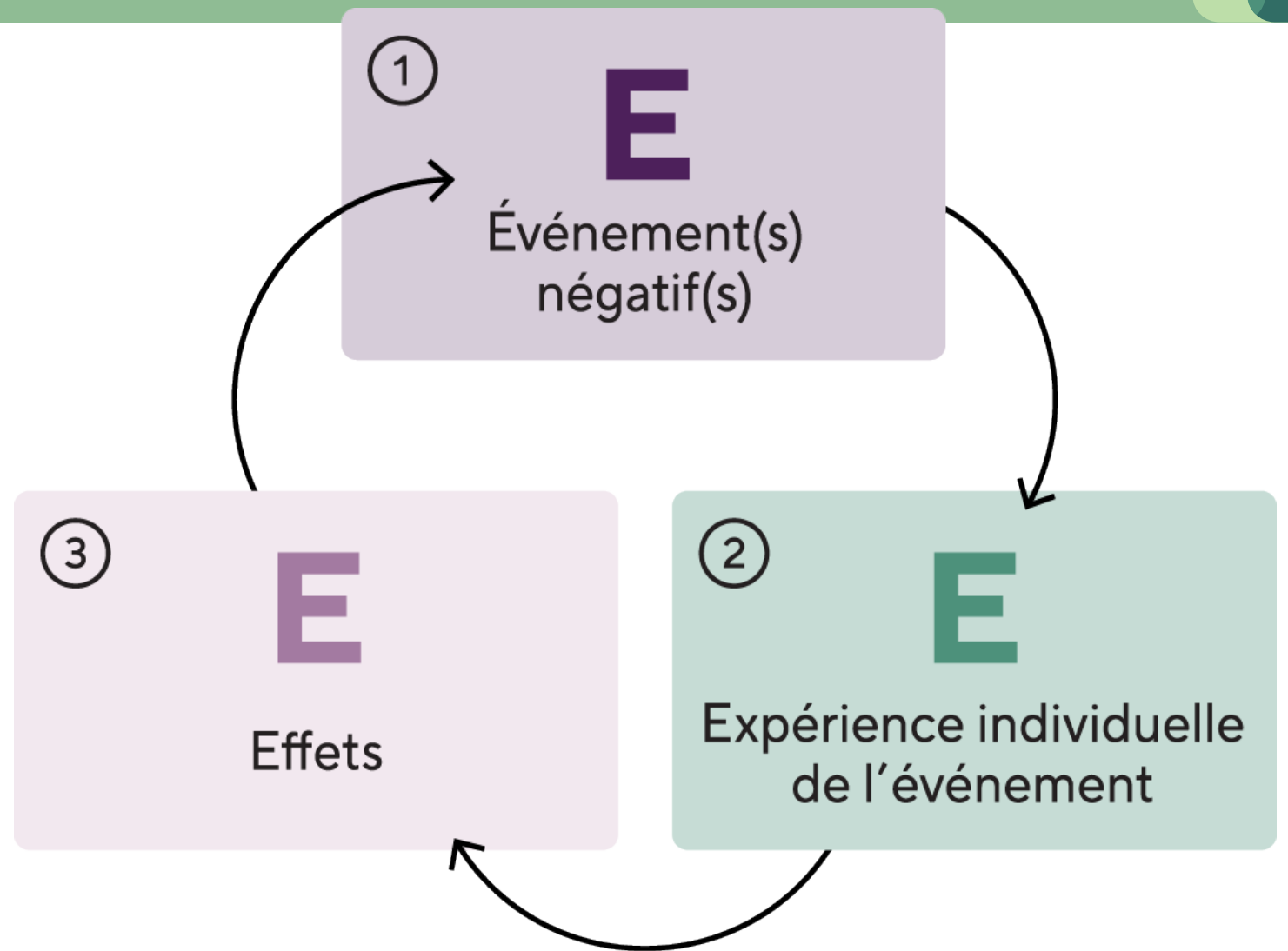


# Qu'est-ce que c'est un traumatisme?

Il existe une multitude de définitions du traumatisme, et la plupart s'accordent pour dire qu'un traumatisme est **une réponse physique, émotionnelle et psychologique à un événement ou une série d'événements dépassant la capacité d'une personne à y faire face et laissant des empreintes durables sur le cerveau, le corps et le bien-être de cette personne**<sup>4,5,17,19</sup>.



# Les trois E des traumatismes



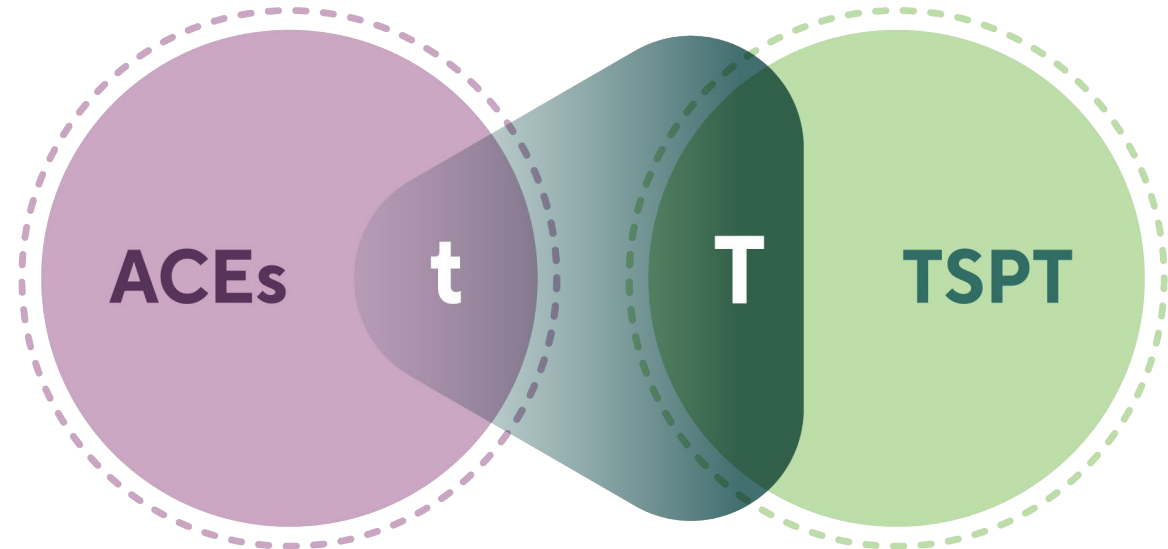
*«Le traumatisme n'est pas ce qui vous arrive, c'est ce qui se passe en vous à la suite de ce qui vous est arrivé.»*

*- Dr. Gabor Maté*

# Les traumatismes avec un petit et un grand T

**Les traumatismes avec un grand T** renvoient à des événements intenses et souvent marqués par un danger immédiat ou une menace grave pour la vie ou l'intégrité de la personne.

**Les traumatismes avec un petit t** renvoient à des événements qui, bien que ne constituant généralement pas une menace grave pour la vie, provoquent une importante détresse pour la personne.

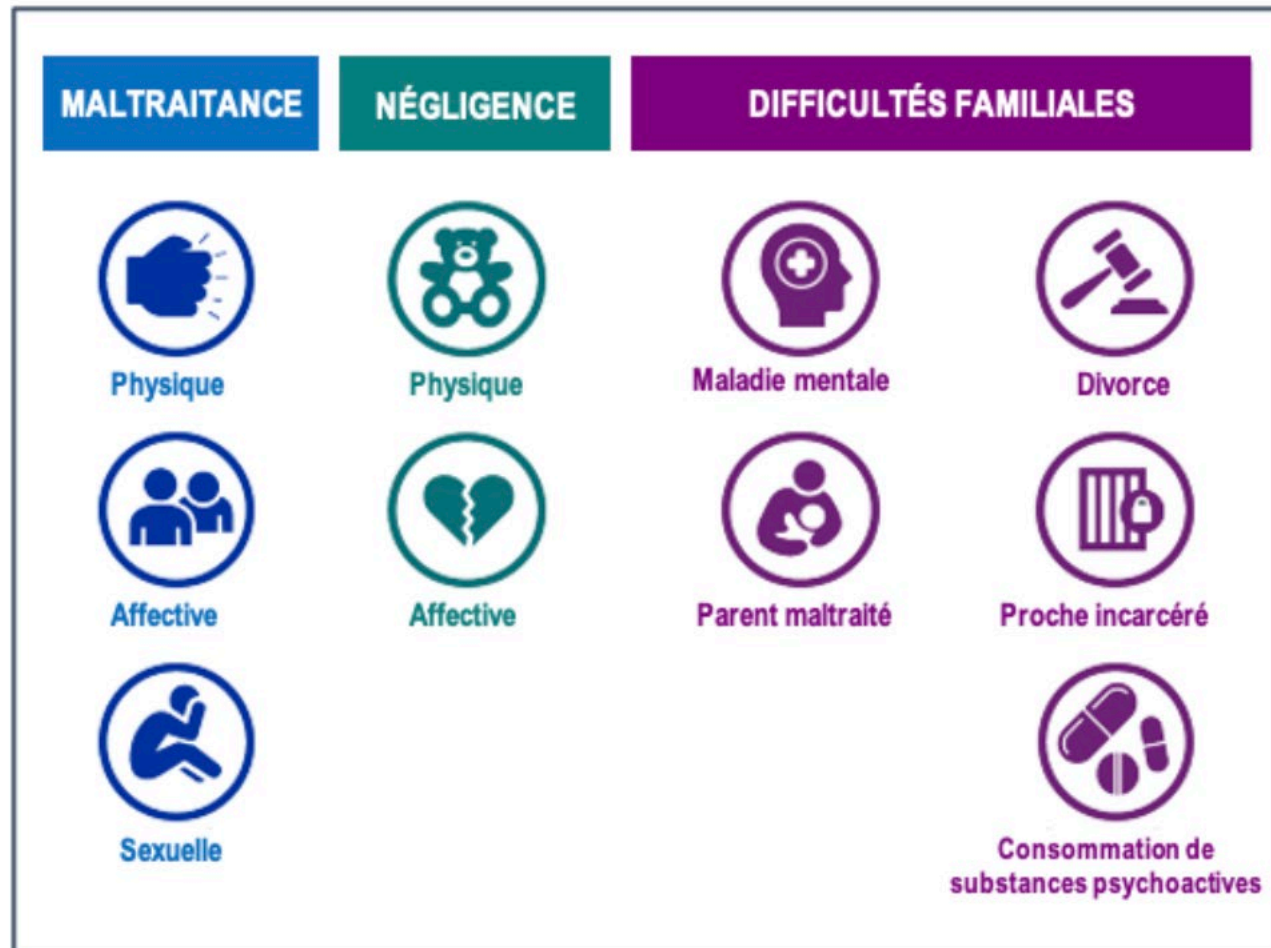


- Situationnels
- Interpersonnels
- Complexes
- Historiques

ACE: adverse childhood events

TSPT: trouble de stress post-traumatique

# Expériences négatives de l'enfance



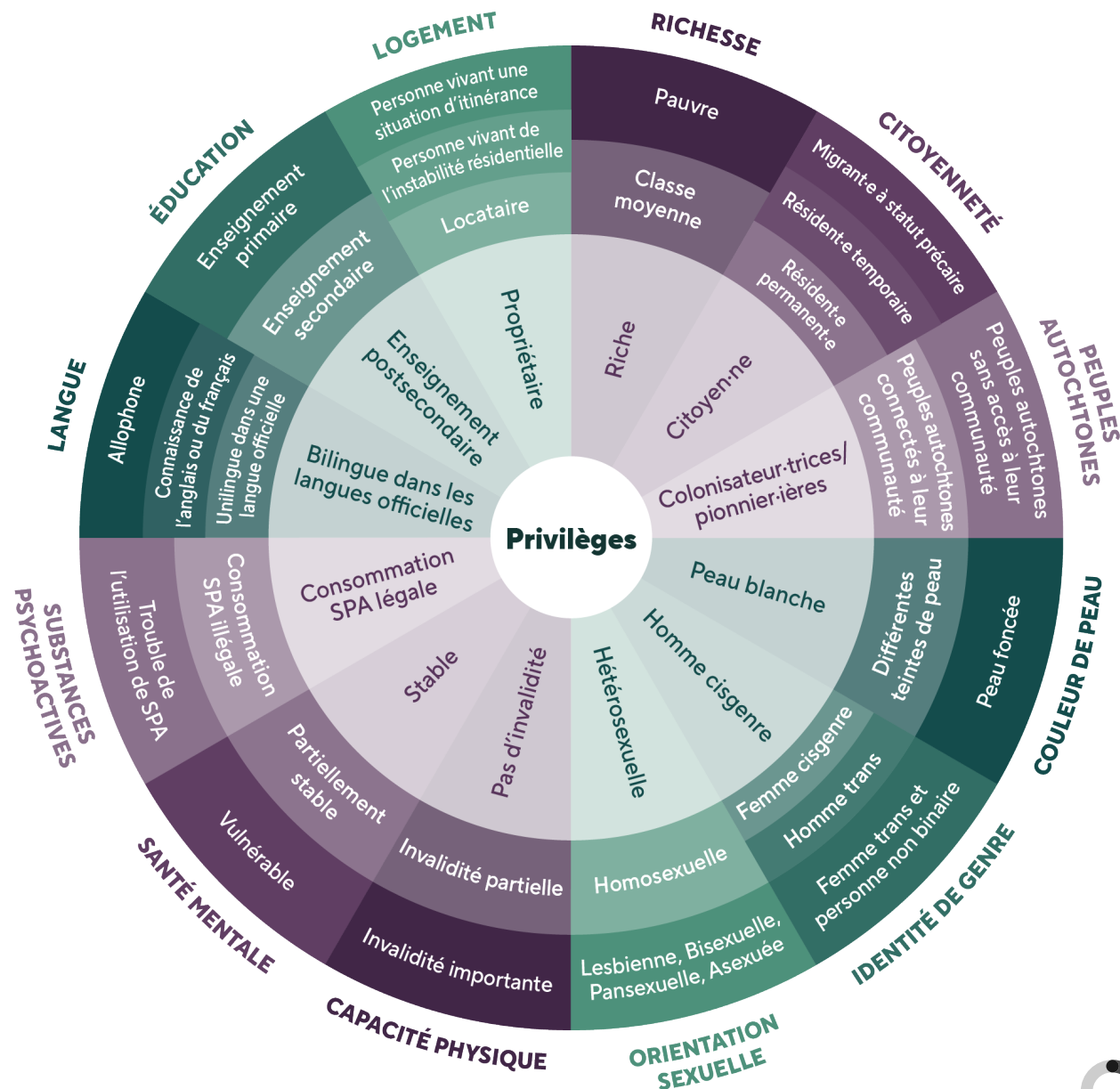
Des expériences négatives de l'enfance à la santé relationnelle précoce : les conséquences pour la pratique clinique.

<https://cps.ca/fr/documents/position/des-experiences-negatives-de-lenfance-a-la-sante-relationnelle-precoce-les-consequences-pour-la-pratique-clinique>

# Le concept de la violence dans l'ATTV

L'ATTV invite à ne pas porter le regard uniquement sur le traumatisme, mais aussi à prendre en compte :

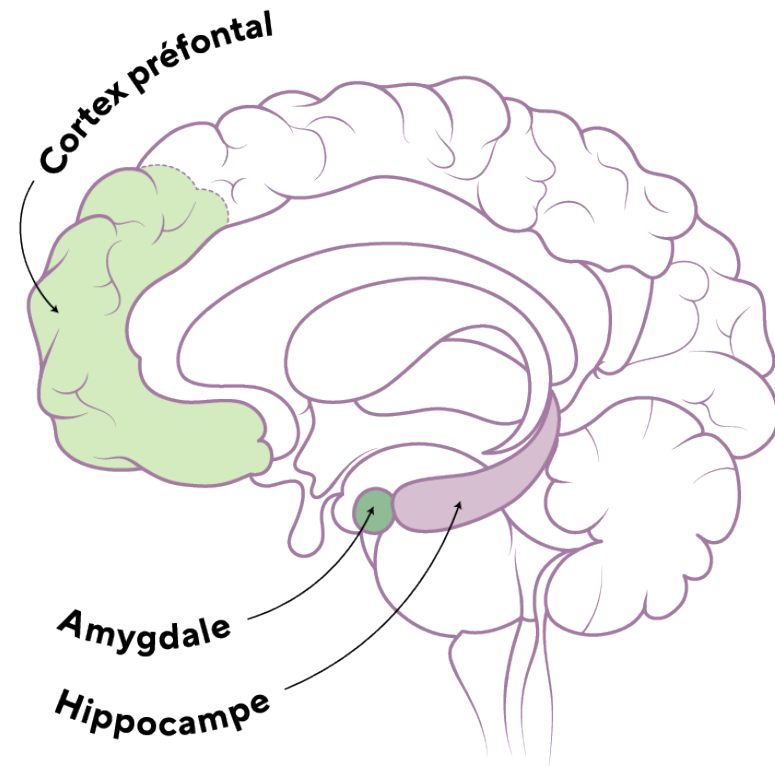
- Les violences qui peuvent être vécu actuellement dans vie d'une personne.
- Les violences systémiques comme le racisme, les inégalités liées au genre et la pauvreté.



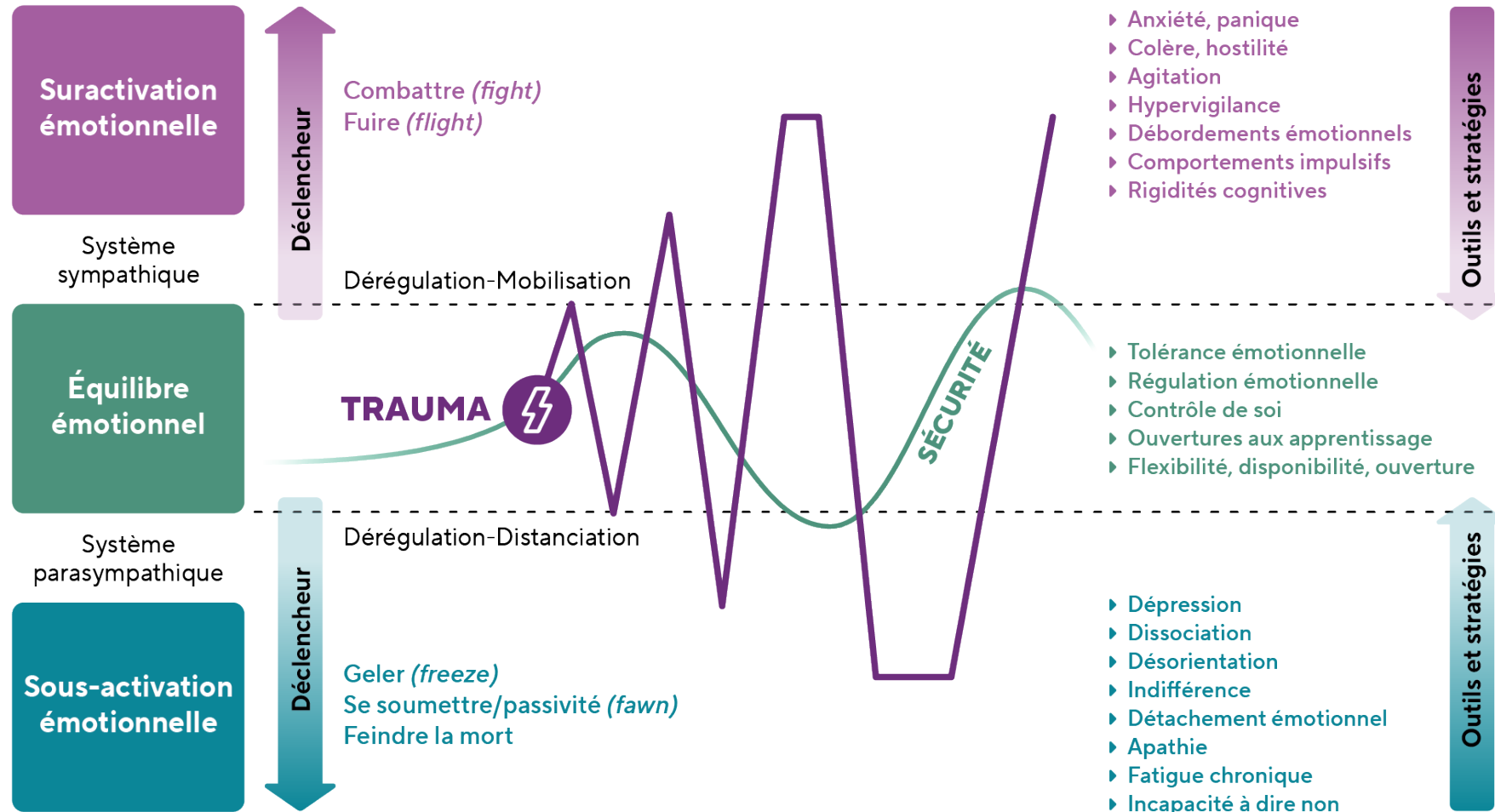
# L'impact des traumatismes sur le cerveau et la fenêtre de tolérance



# Les traumatismes et le cerveau



# La fenêtre de tolérance

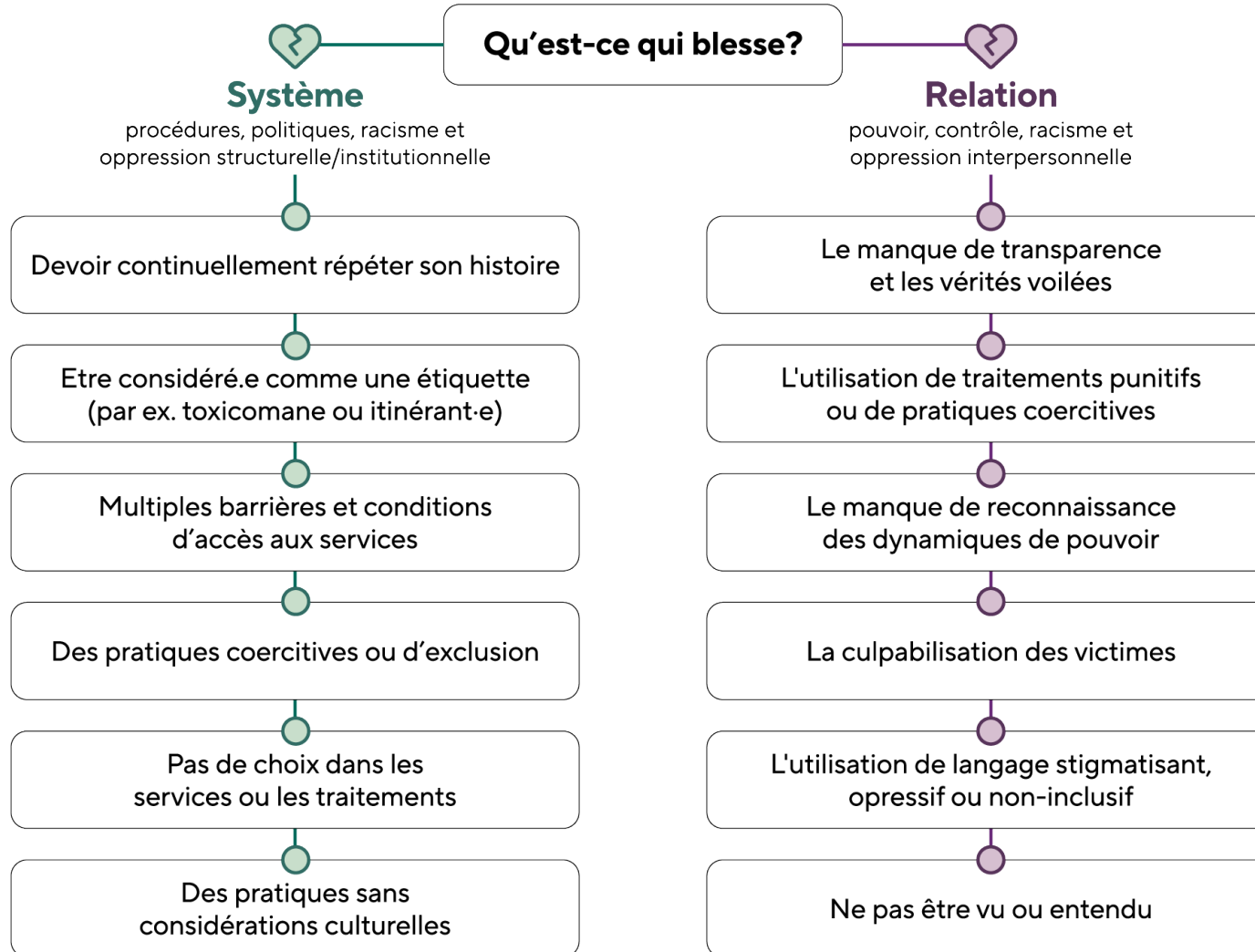


# La retraumatisation

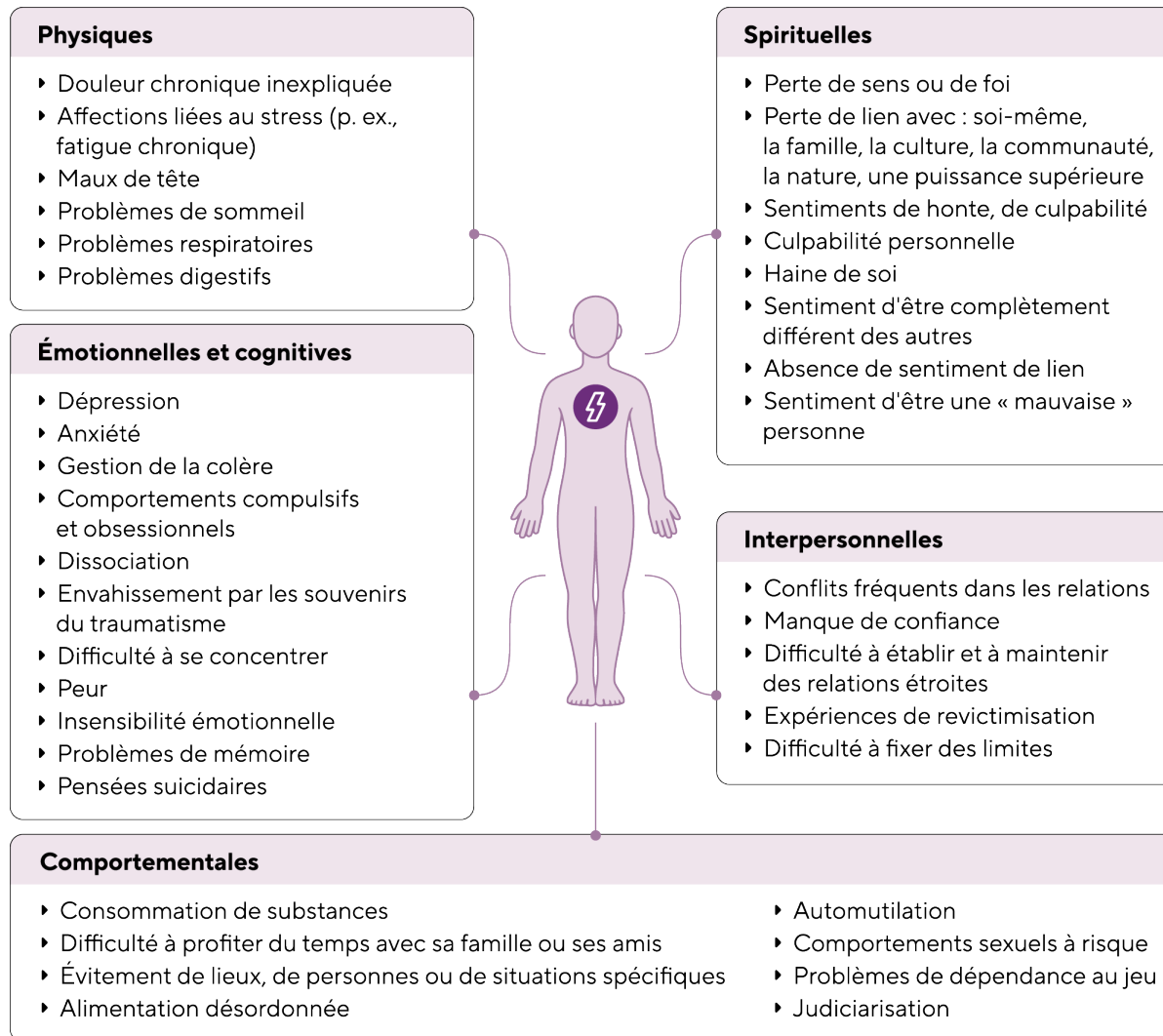
**Plus largement, toute situation où une personne ne se sent pas en contrôle, où elle sent qu'elle est soumise à des forces extérieures sans qu'on prenne en compte son vécu particulier, peut rappeler le traumatisme, qui comporte dans sa définition même une expérience d'impuissance face à un pouvoir externe.**



# La retraumatisation



# Conséquences des traumatismes et de la violence



# Les 4 principes de l'ATTV

①



Sensibiliser le personnel et les personnes qui utilisent les services aux traumatismes et à la violence.

②



Assurer la sécurité émotionnelle et physique de toutes les personnes au sein des services.

③



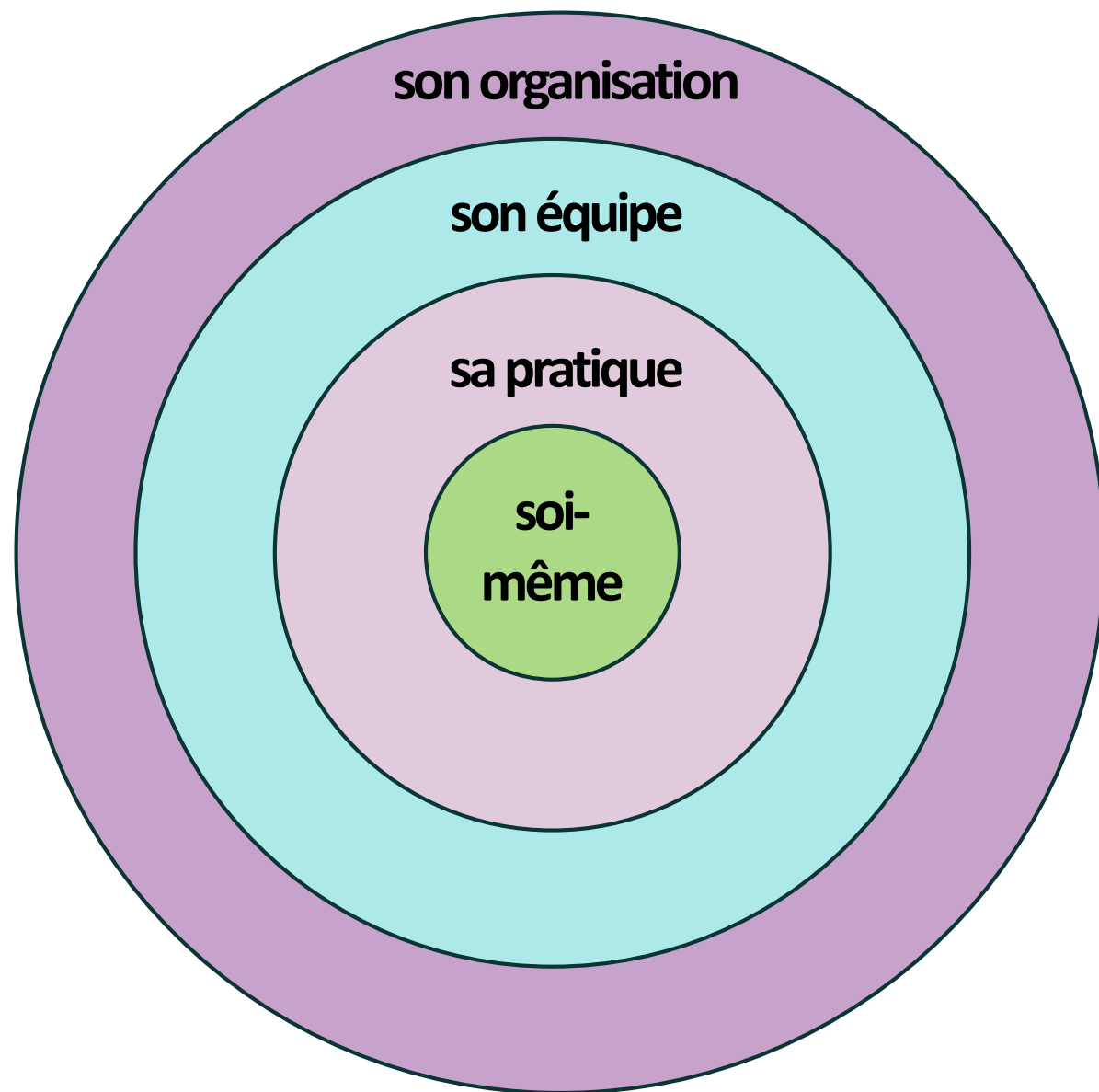
Créer des espaces de collaboration et d'autonomie décisionnelle.

④



Construire l'ensemble des interventions en s'appuyant sur les forces et la résilience des personnes.

<b>Exemples d'expressions à proscrire</b>	<b>Exemples d'expressions à privilégier</b>
Cette personne a un trouble de la personnalité.	→ Je trouve cela difficile d'accompagner cette personne.
Cette personne manque de motivation.	→ Qu'est-ce qu'on peut faire pour diminuer les barrières d'accès pour cette personne?
Tu seras exclu de notre service d'hébergement si tu ne te plies pas aux règles de la maison.	→ Est-ce que quelqu'un vous a expliqué les règles pour bien vivre ensemble au centre d'hébergement? Est-ce qu'il y a des éléments dont nous devons discuter ensemble pour que tout se passe bien pour vous ici?
Si vous n'êtes pas content avec notre proposition de traitement, vous pouvez aller ailleurs.	→ Comment trouver un compromis acceptable pour nous deux?
Vous devez signer un contrat pour avoir un service avec nous.	→ Voici ce à quoi on s'engage à vous offrir et ce à quoi on s'attend de votre part. Est-ce que cela vous convient et avez-vous des choses à ajouter?



## Les différentes sphères de mise en place de l'ATTV

# Quelques concepts transversaux

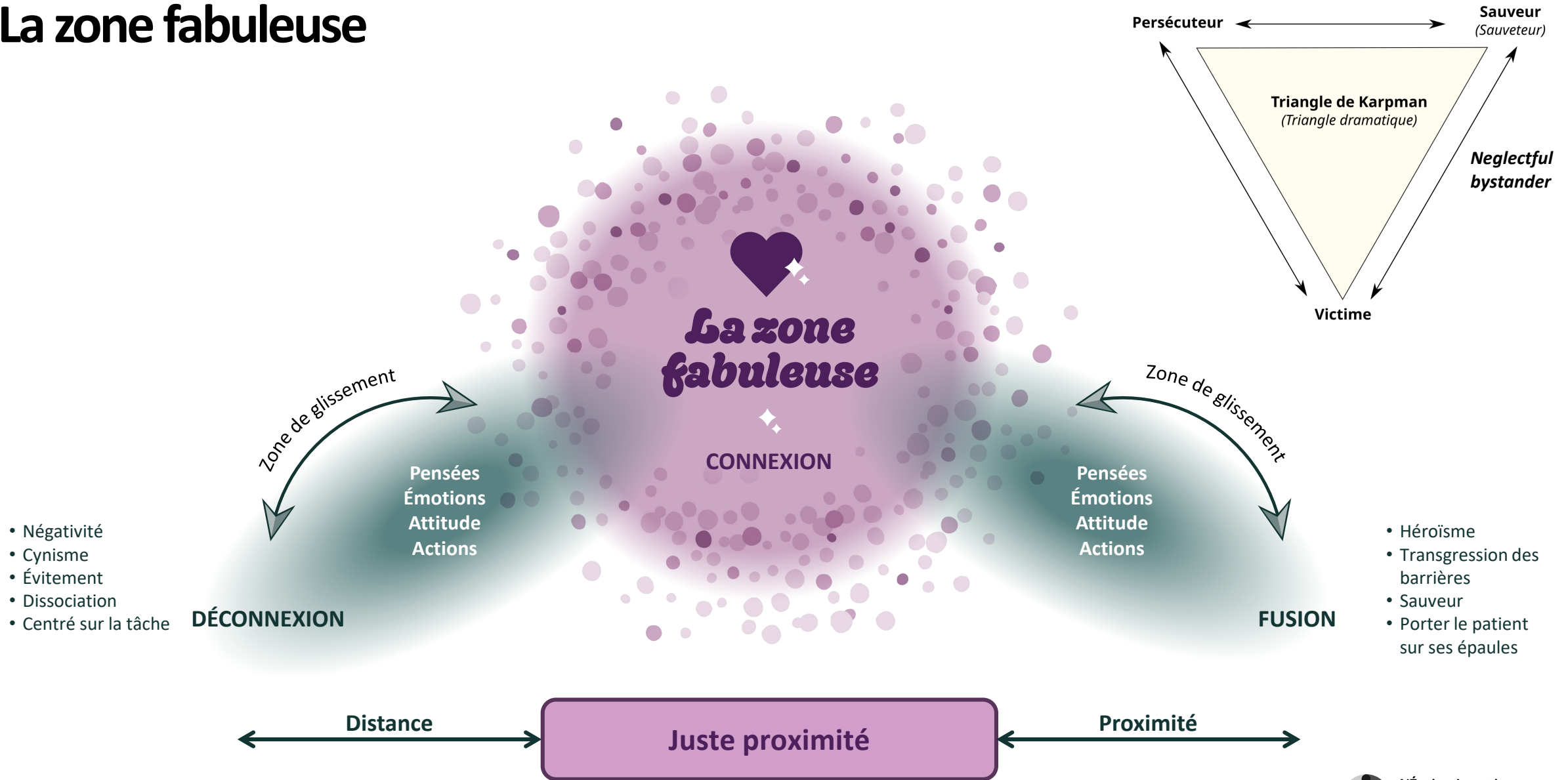
- La conscience, l'auto-observation comme outil incontournable
- Le positionnement d'allié, valoriser les forces et la résilience
- Ce qui est bon pour les intervenants est bon pour les personnes accompagnées!
- Le danger de mettre toute la responsabilité sur les individus
  - *«the harms in our work are most often from structures that are oppressive and do not allow for the resources and practices needed to respond to human suffering with dignity»*

# L'ATTV : une vision au-delà des traumatismes

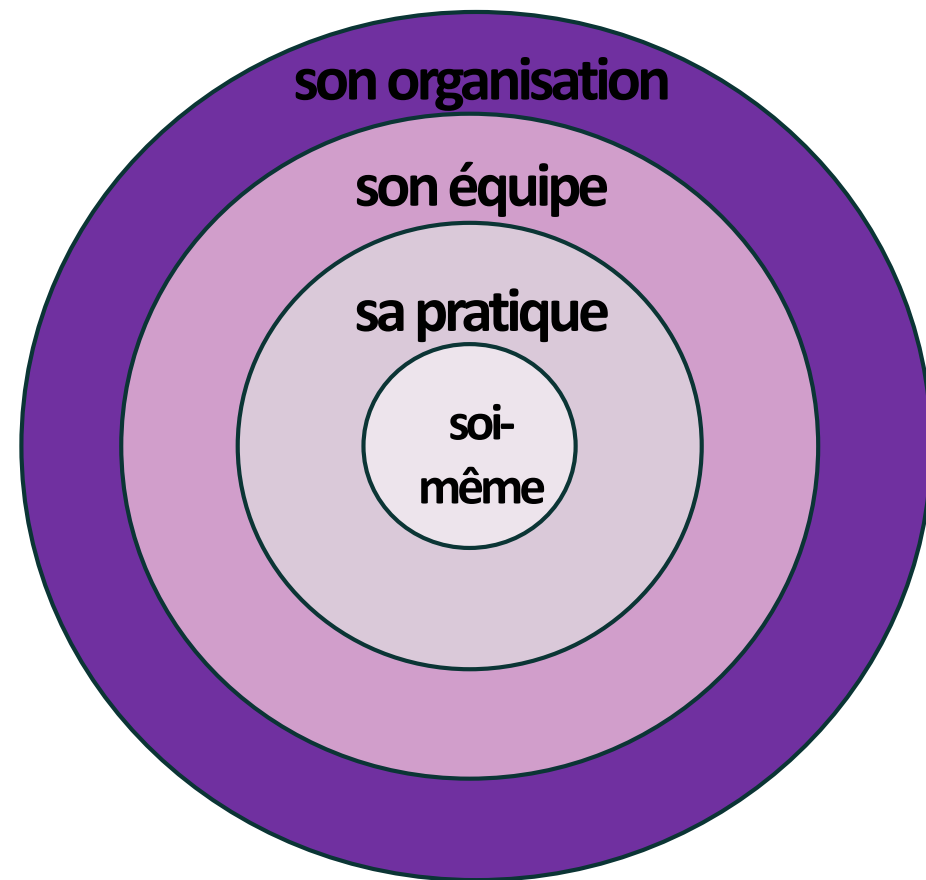
L'ATTV prend en compte:

- les conditions sociétales et socioculturelles (comme la classe sociale, le genre, les spécificités des communautés en région éloignée ou l'ethnicité) ;
- la violence que vivent les personnes (comme les discriminations et la stigmatisation) ;
- la violence systémique et institutionnelle, y compris les pratiques et les politiques portant atteinte aux personnes (comme le racisme, le sexisme et l'hétérosexisme) ;
- la responsabilité des organisations et des services à adapter les prestations de soins en fonction de ces éléments

# La zone fabuleuse



# Comment faire face à la noirceur dans notre travail



ZONE OF

# FABULOUSNESS

RESISTING BURNOUT & SHOULDERING EACH OTHER UP



<https://vikkireynolds.ca/resisting-burnout/>

## Zone of Fabulousness Workbook

Zone of Fabulousness Workbook – for printing as a booklet

Reynolds, V. (2019). [The Zone of Fabulousness: Resisting vicarious trauma with connection, collective care and justice-doing in ways that centre the people we work alongside.](#) Context. August 2019, Association for Family and Systemic Therapy, UK, 36-39.

# Rappel de la série de webinaire

- Webinaire #1: Introduction
- Webinaire #2: Mise en œuvre dans la pratique professionnelle
- Webinaire #3: Mise en oeuvre dans l'organisation des services
- Webinaire #4: Mise en oeuvre sur le plan personnel

<https://dependanceitinerance.ca/ressource/serie-de-webinaires-sur-laproche-tenant-compte-des-traumatismes-et-de-la-violence/>

# MERCI!



Pour information

Contactez

[echo.tc.cectc.chum@ssss.gouv.qc.ca](mailto:echo.tc.cectc.chum@ssss.gouv.qc.ca)

Contactez [dependanceitinerance.ca](http://dependanceitinerance.ca)  
[Escodi.ccsmtl@ssss.gouv.qc.ca](mailto:Escodi.ccsmtl@ssss.gouv.qc.ca)

Visitez notre site :

<https://ruiss.umontreal.ca/cectc/services/echo-troubles-concomitants/>



*Ce programme bénéficie d'une subvention à visée éducative du Ministère de la Santé et des Services sociaux du Québec*

